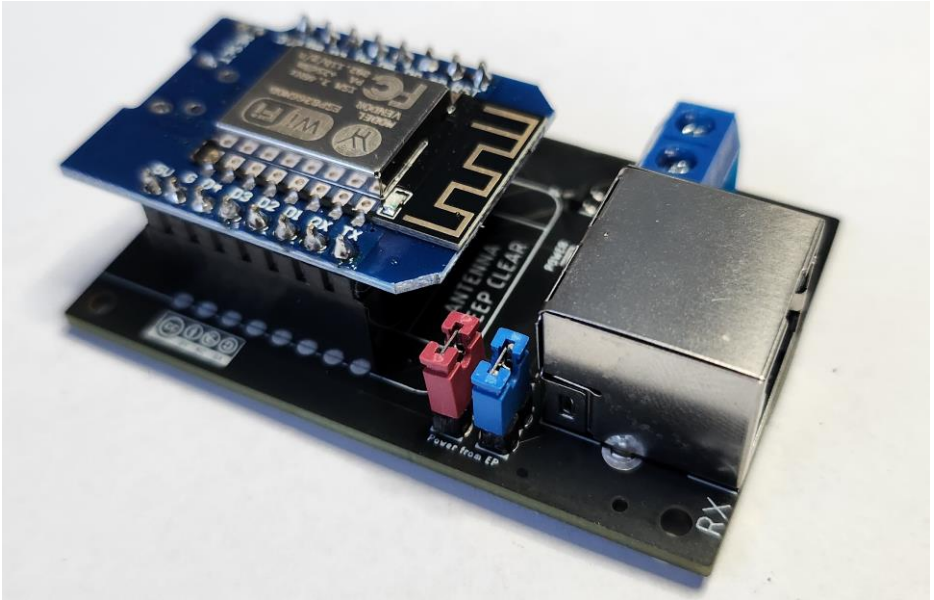


Lötfreier Bausatz



Der Bausatz wird für einen sichereren Versand bereits vormontiert eingepackt.

Es genügt, diesen über den Netzwerkanschluss mit dem Inverter zu verbinden und dann zu konfigurieren.

Wenn der Inverter keinen Strom liefern sollte (rote LED auf der Platine leuchtet nicht), kann die Platine auch über den USB-Anschluss des Wemos versorgt werden.

Hierfür bitte die 2 Jumper auf der Platine abstecken.

Erste Konfiguration

Anleitung:

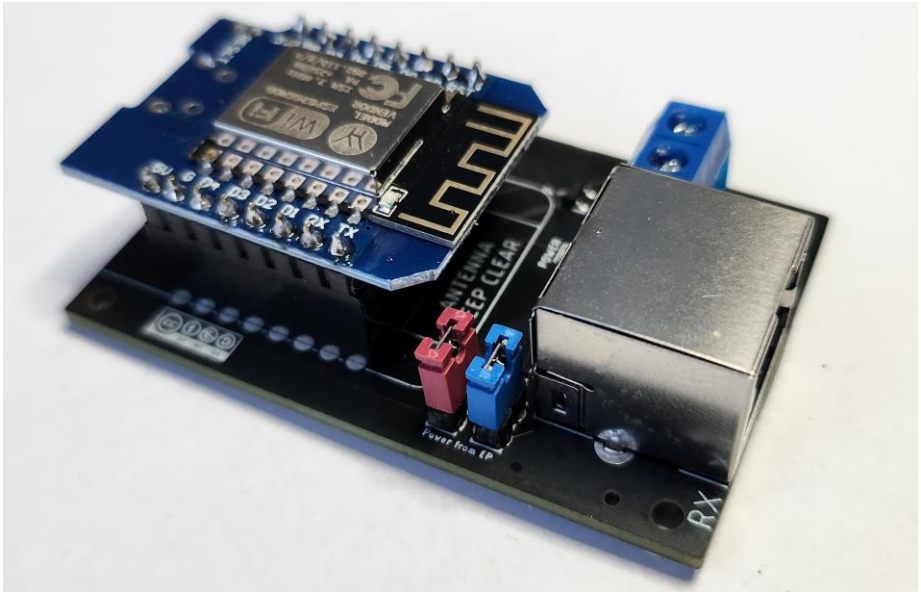
- Platine an den Inverter stecken.
- Z.B. mit dem Handy das WLAN-Netz „Epever2MQTT-AP“ suchen und damit verbinden.
- Browser auf dem Gerät öffnen und <http://192.168.4.1> aufrufen.
- Das eigene WLAN-Netz auswählen und das dazugehörige Kennwort eingeben.
- Daten des MQTT-Servers (IP, Port, User, Kennwort) eingeben.
- Gewünschtes MQTT-Topic eingeben.
- Die gewünschte MQTT-Refresh-Zeit eingeben. In dieser Zeit werden dann immer die Daten zum MQTT-Server übertragen.
- Speichern

- Nun verbindet sich der Wemos mit dem eigenen WLAN und beginnt Daten zu senden.

Blink-Codes der blauen LED auf dem Wemos (*ab v1.0.0*):

- Alle ca. 5 Sekunden:
- 1x : alles in Ordnung
- 2x : keine Verbindung zum Inverter
- 3x: keine Verbindung zum MQTT-Server
- 4x: keine Verbindung zum WLAN

Solderless kit



The kit is packed pre-assembled for safer shipping.

It is enough to connect it to the inverter via the network port and then configure it.

If the inverter does not supply power (red LED on the board is not lit), the board can also be supplied via the USB port of the Wemo.

For this please disconnect the 2 jumpers on the board.

First configuration

Instruction:

- Plug the circuit board into the inverter.
- E.g. search the WLAN network "Epever2MQTT-AP" with the cell phone and connect to it.
- Open the browser on the device and go to <http://192.168.4.1>.
- Select your own WLAN network and enter the corresponding password.
- Enter data of the MQTT server (IP, port, user, password).
- Enter desired MQTT topic.
- Enter the desired MQTT refresh time. The data is then always transferred to the MQTT server during this time.
- Save

- Now the Wemos connects to its own WLAN and starts sending data.

Blink codes of the blue LED on the Wemos (*from v1.0.0*):

- Every approx. 5 seconds:
- 1x : everything ok
- 2x : no connection to the inverter
- 3x: no connection to the MQTT server
- 4x: no connection to the WLAN